

NUTZFAHRZEUGE | OTR-REIFEN

Programm Techking



ÜBER TECHKING

Techking ist professioneller Anbieter von Reifenlösungen für Bau- und Industriemaschinen und setzt dabei auf die stetige Weiterentwicklung von qualitativ hochwertigem technischen Design, Rundum-Service und kontinuierliche Qualitätsverbesserung. Bisher zählen 36 namhafte Großgerätehersteller zu den Kunden von Techking, darunter Terex Crane and ADT, Doosan ADT, Liebherr Loader, Oshkosh Airport Fire Fighter, JCB Loader, Atlas Copco LHD, Sandvik LHD und Dynapac Paver. Mittlerweile haben sich OTR-Reifen von Techking auch das Vertrauen und die Anerkennung von Weltklasse-Bergbauunternehmen wie Rio Tinto, GLENCORE, CODELCO, BHP etc. erworben.

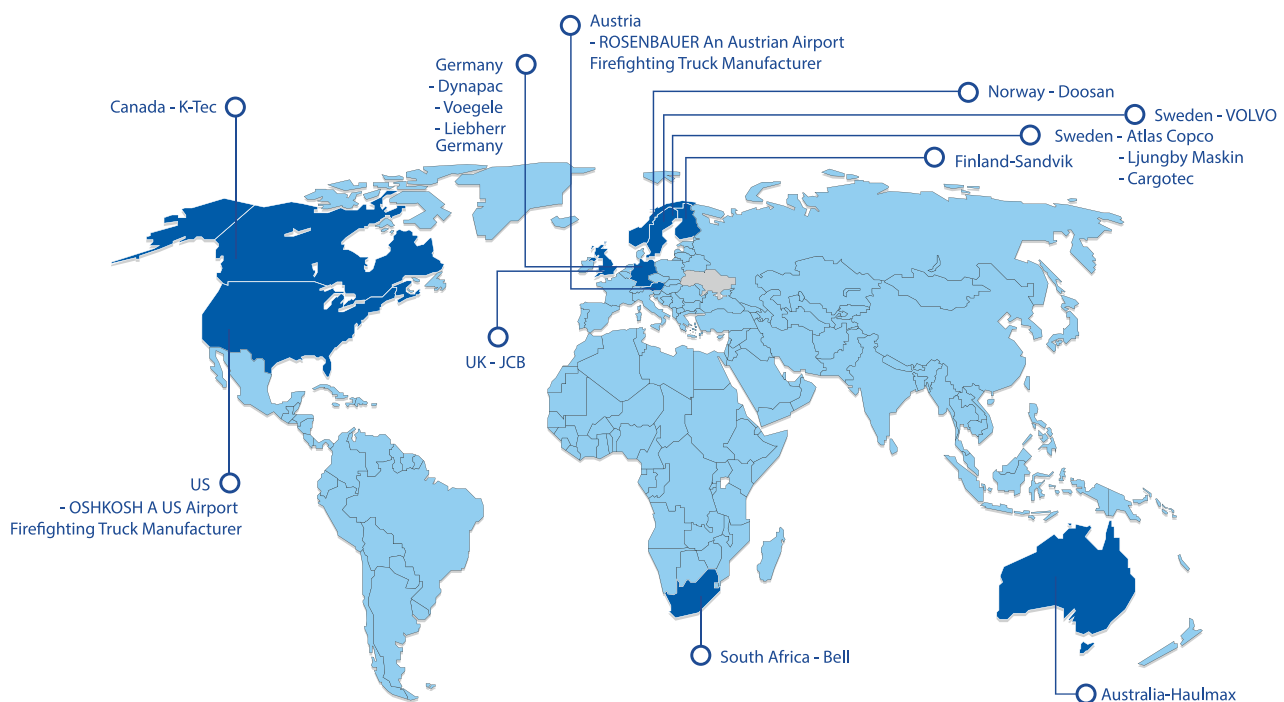
VISION

Internationale Führungsposition als Anbieter von Reifenanwendungen für die Bergbau- und Bauindustrie

WERTE

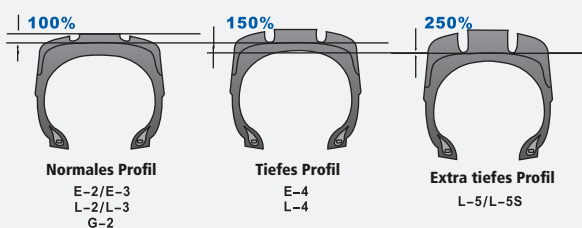
- Kundenorientierung
- Kooperation mit Synergieeffekt
- Kontinuierliche Verbesserung
- Integrität
- Verantwortungsbewusstes Handeln

REFERENZEN OE- UND GROSSVERBRAUCHER



TRA-KLASSIFIKATION OFF-THE-ROAD-REIFEN

TRA-CODE	LAUFLÄCHEN-TYP	PROFILMUSTER	GESCHWINDIGKEIT	EINFACHER WEG
E-ERDBEWEGUNG (BERGWERKTRANSPORTE)				
E-2	Traktion normal	SNOWKING, ETSNOW, MATE SNOW, ETAT, SNOWKING L, ETCRANE, ETCRANE2, ETCRANE, ETGC, CRANE80	50KM/H	4KM
E-3	Fels normal	ETSD, ETADT, PROADT, MATE E3L3, MATE L3, MATE-S L3, FORT E3L3, SUPER ETOT SUPER ETOS, ETOS, ETOH	50KM/H	4KM
E-4	Fels tiefes Profil	ET304, ET305, ET355, SUPER ROCK, SUPER TRAC, ETRACTION, ETLB, SUPER RDT, ETDT, FORT RDT, ETUL+, ETRT, SUPER ADT, ETADT, FORT ADT, ETUM, ETST, ETNT, ETRTV, T-MAN, ETRT, MATE E4L4	50KM/H	4KM
E-7	Flotation	DK20, DK22	80KM/H	/
		ETSA, ETMT	90KM/H	
L-LADER UND PLANIERRAUPEN (NIEDRIGE GESCHWINDIGKEIT)				
L-2	Traktion normal	SNOWKING, ETSNOW, MATE SNOW, ETGRADER, ETGRADER2	10KM/H(5mph)	76M(250ft)
L-3	Fels normal	PROADT, ETADT, MATE L3, MATE E3L3, FORT E3L3	10KM/H(5mph)	76M(250ft)
L-4	Fels tiefes Profil	ETNT, ETUM, MATE E4L4	10KM/H(5mph)	76M(250ft)
L-5	Fels extratiefes Profil	ETDL5, ETDL5S, ETD2, MATE D2S, FORT L5	10KM/H(5mph)	76M(250ft)
L-5S	Glatt extratiefes Profil normal	SUPER LHD, PROLHD, ETSM	10KM/H(5mph)	76M(250ft)
G-GRADER				
G-2	Traktion normal	ETGRADER2, ETGRADER, MATE G2	40KM/H(25mph)	UNLIMITED
I-INDUSTRIEANWENDUNGEN				
IND-4	Tiefes Profil	ETPORTM, ETPORTM+	/	/



Bergbau



Bauindustrie

BERGBAU

TECHKING OTR-REIFEN



MULDEN- KIPPER



ET304



ET305



ET355



SUPER ROCK



SUPER TRAC



ETLB



ETRACTION



ETDT



SUPER RDT



FORT RDT



ETUL+



ETSD



ETRT



ET304



Bessere Rohmaterialien

RSS-Gummimischung

Stärkere Struktur für Schwerlasten

Hochfeste Struktur

GRÖSSE	TRA-CODE	STERNEBE-WERTUNG	FELGENBREITE & FELGENHORN	PROFILTIEFE		LASTINDEX/ GESCHWINDIG-KEITSSYMBOL	GUMMI-MISCHUNG	FÜLLSTOFF-MENGE /40HQ
				32nds	mm			
27.00R49	E4	★★	19.50-4.0	103	82	223 B	C1/CS/H2	12
33.00R51	E4	★★	24.00-5.0	120	95	235 B	C1/CS/H2	8
37.00R57	E4	★★	27.00-6.0	125	99	246 B	C1/CS/H2	6
40.00R57	E4	★★	29.00-6.0	125	99	250 B	C1/CS/H2	6
46/90R57	E4	★★	29.00-6.0 32.00-6.0	125	99	252 B	C1/CS/H2	3
50/80R57	E4	★★	34.00-5.0 32.00-6.0	120	95	257 B	C1/CS/H2	3

ET305



GRÖSSE	TRA-CODE	STERNEBE-WERTUNG	FELGENBREITE & FELGENHORN	PROFILTIEFE		LASTINDEX/ GESCHWINDIG-KEITSSYMBOL	GUMMI-MISCHUNG	FÜLLSTOFF-MENGE /40HQ
				32nds	mm			
40.00R57	E4	★★	29.00-6.0	117	93	250 B	C1/CS/H2	6

ET355



Höhere Traktionsleistung

Traktionsmusterdesign

Längere Haltbarkeit

High-SAT Profildesign für bessere Verschleißfestigkeit



GRÖSSE	TRA-CODE	STERNEBEWERTUNG	FELGENBREITE & FELGENHORN	PROFILTIEFE		LASTINDEX/ GESCHWINDIGKEITSSYMBOL	GUMMI-MISCHUNG	FÜLLSTOFF-MENGE /40HQ
				32nds	mm			
27.00R49	E4	★★	19.50-4.0	89	71	223 B	C1/CS/H2	12
33.00R51	E4	★★	24.00-5.0	115	91	235 B	C1/CS/H2	8
36.00R51	E4	★★	26.00-5.0	108	86	241 B	C1/CS/H2	6



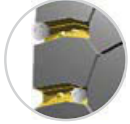


SUPER ROCK

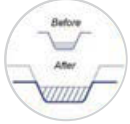


Breitere und tiefere Profilauslegung

14 % breiter als das normale Profil
11 % tiefer als das normale Profil



Innovativer Steinauswurf



Stabiler Steg für größere Kontaktfläche

nach 40 % der Betriebsdauer



Gleichmäßige Wärmeableitung

mit verbesserter Effizienz zur Wärmedispersion

* nur für Größen ab 49 Zoll



GRÖSSE	TRA-CODE	STERNEBEWERTUNG	FELGENBREITE & FELGENHORN	PROFILTIEFE		LASTINDEX/ GESCHWINDIGKEITSSYMBOL	GUMMI-MISCHUNG	FÜLLSTOFF-MENGE /40HQ
				32nds	mm			
24.00R35	E4	★★	17.00-3.5	91	72	209 B	C1/CS/H2	22
27.00R49	E4	★★	19.50-4.0	103	82	223 B	C1/CS/H2	12
40.00R57	E4	★★	29.00-6.0	122	97	250 B	C1/CS/H2	-
46/90R57	E4	★★	29.00-6.0 32.00-6.0	122	97	252 B	C1/CS/H2	-

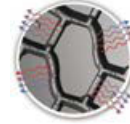


SUPER TRAC



Hervorragende Traktionsleistung

Horizontales Profildesign



Bessere Wärmeabgabe

Gleichmäßige Wärmeabgabestruktur



Verbesserter Selbstreinigungseffekt

Innovativer Steinauswurf
Asymmetrisches Rillenmuster

* nur für Größen ab 49 Zoll



GRÖSSE	TRA-CODE	STERNEBEWERTUNG	FELGENBREITE & FELGENHORN	PROFILTIEFE		LASTINDEX/ GESCHWINDIGKEITSSYMBOL	GUMMI-MISCHUNG	FÜLLSTOFF-MENGE /40HQ
				32nds	mm			
24.00R35	E4	★★	17.00-3.5	79	63	209 B	C1/CS/H2	22
27.00R49	E4	★★	19.50-4.0	93	74	223 B	C1/CS/H2	12
33.00R51	E4	★★	24.00-5.0	116	92	235 B	C1/CS/H2	8



ETLB



GRÖSSE	TRA-CODE	STERNEBE-WERTUNG	FELGENBREITE & FELGENHORN	PROFILTIEFE		LASTINDEX/ GESCHWINDIG- KEITSSYMBOL	GUMMI- MISCUNG	FÜLLSTOFF- MENGE /40HQ
				32nds	mm			
27.00R49	E4	★★	19,50-4,0	71	56	223 B	C1/CS/H2	12
33.00R51	E4	★★	24,00-5,0	98	78	235 B	C1/CS/H2	8



ETRACTION

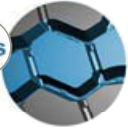


GRÖSSE	TRA-CODE	STERNEBE-WERTUNG	FELGENBREITE & FELGENHORN	PROFILTIEFE		LASTINDEX/ GESCHWINDIG- KEITSSYMBOL	GUMMI- MISCUNG	FÜLLSTOFF- MENGE /40HQ
				32nds	mm			
40.00R57	E4	★★	29,00-6,0	98	78	250 B	C1/CS/H2	6



SUPER RDT

Plus



Bessere Verschleißfestigkeit

Um 35 % größeres Blockmuster



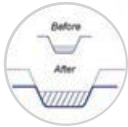
Höhere Schnittbeständigkeit

Blockstegdesign



Bessere Wärmeabgabe

Kühlsystemdesign



Effektive Reduzierung einer Rissbildung in den Rillen

Bogenrillenmuster



GRÖSSE	TRA-CODE	STERNEBEWERTUNG	FELGENBREITE & FELGENHORN	PROFILTIEFE		LASTINDEX/ GESCHWINDIGKEITSSYMBOL	GUMMI-MISCHUNG	FÜLLSTOFF-MENGE /40HQ
				32nds	mm			
24.00R35	E4	★★	17.00-3.5	84	67	209 B	C1/CS/H2	22



FORT RDT



Besserer Durchschlagschutz

6 Lagen vs. 4 Lagen (Stahlbänder)



Hervorragende Schnittbeständigkeit

Schnittbeständige Spezialverbindung



Verbessertes Felgendesign für eine längere Haltbarkeit des Reifens

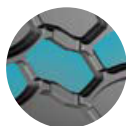
Schonung des Gummis im Bereich des Wulstdrahtes



GRÖSSE	TRA-CODE	STERNEBEWERTUNG	FELGENBREITE & FELGENHORN	PROFILTIEFE		LASTINDEX/ GESCHWINDIGKEITSSYMBOL	GUMMI-MISCHUNG	FÜLLSTOFF-MENGE /40HQ
				32nds	mm			
24.00R35	E4	★★	17.00-3.5	79	63	209 B	C1/CS/H2	22



ETDT



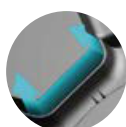
Höhere Traktionsleistung und weniger Durchdrehen

Spezielles Profilmuster



Hervorragende Schnittbeständigkeit

Schnittbeständige Spezialverbindung



Höhere Kilometerleistung

Größeres Blockmuster für höhere Verschleißfestigkeit



GRÖSSE	TRA-CODE	STERNEBE-WERTUNG	FELGENBREITE & FELGENHORN	PROFILTIEFE		LASTINDEX/ GESCHWINDIG- KEITSSYMBOL	GUMMI-MISCHUNG	FÜLLSTOFF-MENGE /40HQ
				32nds	mm			
18.00R33	E4	★★	13.00-2.5	66	52.5	191 B	C1/CS/H2	38
21.00R35	E4	★★	15.00-3.0	74	58.5	201 B	C1/CS/H2	26
24.00R35	E4	★★	17.00-3.5	84	66.5	209 B	C1/CS/H2	22
27.00R49	E4	★★	19.50-4.0	93	74	223 B	C1/CS/H2	12

ETUL+



GRÖSSE	TRA-CODE	STERNEBE-WERTUNG	FELGENBREITE & FELGENHORN	PROFILTIEFE		LASTINDEX/ GESCHWINDIG- KEITSSYMBOL	GUMMI-MISCHUNG	FÜLLSTOFF-MENGE /40HQ
				32nds	mm			
21.00R33	E4	★★	15.00-3.0	66	52.5	200 B	C1/CS/H2	26

ETSD



GRÖSSE	TRA-CODE	STERNEBE-WERTUNG	FELGENBREITE & FELGENHORN	PROFILTIEFE		LASTINDEX/ GESCHWINDIG- KEITSSYMBOL	GUMMI- MISCHUNG	FÜLLSTOFF- MENGE /40HQ
				32nds	mm			
16.00R25	E3	★★	11.25-2.0	42	33	177 B	H2	64

ETRT



GRÖSSE	TRA-CODE	STERNEBE-WERTUNG	FELGENBREITE & FELGENHORN	PROFILTIEFE		LASTINDEX/ GESCHWINDIG- KEITSSYMBOL	GUMMI- MISCHUNG	FÜLLSTOFF- MENGE /40HQ
				32nds	mm			
18.00R25	E4	★★	13.00-2.5	57	45.5	185 B	CS/H2	44



SUPER ETOT



SUPER ETOS



ETOH



ETOS



ETRTV



ETRT9



T-MAN



ETAT





SUPER ETOT



Höhere Verschleiß- und Schnittbeständigkeit

Um 15 % größeres Blockmuster



Hersteller individueller Laufflächenmischungen

Aufwertung der Laufflächenmischung für schwierige Geländebedingungen



Bessere Durchschlagsfestigkeit

Größere Versteifungsrippen für einen besseren Schutz des Rillenbodens



GRÖSSE	TRA-CODE	STERNEBEWERTUNG	FELGENBREITE & FELGENHORN	PROFILTIEFE		LASTINDEX/ GESCHWINDIGKEITSSYMBOL	GUMMI-MISCHUNG	FÜLLSTOFF-MENGE /40HQ
				32nds	mm			
14.00R24	E3	★★★	10.00-2.0	37	29	169 B	C1/CS	99
14.00R25	E3	★★★	10.00-2.0	37	29	169 B	C1/CS	99
16.00R25	E3	★★/★★★	11.25-2.0	40	32	177 B/180 B	C1/CS	60



SUPER ETOS

Um 29 % verbesserte Tragfähigkeit

8 % breiter als Normalauslegung

11,5 % tiefer als Normalauslegung

Verstärkte Stahlfasern für stabilere Karkasse

Bessere Wärmeabgabe für reduzierten Reifenabrieb

Spezialverbindung für Wärmeabgabe

Rillenmuster zur Förderung der Wärmeableitung

Rohmaterialien aus Naturkautschuk



GRÖSSE	TRA-CODE	STERNEBEWERTUNG	FELGENBREITE & FELGENHORN	PROFILTIEFE		LASTINDEX/ GESCHWINDIGKEITSSYMBOL	GUMMI-MISCHUNG	FÜLLSTOFF-MENGE /40HQ
				32nds	mm			
14.00R25	E3	★★★	10.00-2.0	35	28	169 B	C1/CS	99



ETOH



Ausgezeichnete Schnittbeständigkeit und Haltbarkeit

Naturkautschuk in Spitzenqualität aus Thailand



Erweiterter Bodenkontakt und ausgewogene Ladeleistung

Verdickte Reifenseitenwand und verbreiterte Reifenflanke



Besserer Durchschlagschutz

Optimierte Stahlkorde zur Formung der Reifenkarkasse



GRÖSSE	TRA-CODE	STERNEBEWERTUNG	FELGENBREITE & FELGENHORN	PROFILTIEFE		LASTINDEX/ GESCHWINDIGKEITSSYMBOL	GUMMI-MISCHUNG	FÜLLSTOFF-MENGE /40HQ
				32nds	mm			
14.00R24	E3	★★★	10.00-2.0	34	27	169 B	CS/H1	99
14.00R25	E3	★★★	10.00-2.0	34	27	169 B	CS/H1	99

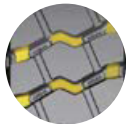


ETOS



Bessere Beherrschbarkeit

Traktionsmusterdesign
Diagonalrillenmuster für weniger Spurabweichungen



Längere Betriebsdauer

Breiteres Blockstegdesign für bessere Verschleißfestigkeit



Bessere Tragfähigkeit für Schwerlasten

Hochdichte Bandstruktur (10 % höher als Normalauslegung)
für stärkere Krone



GRÖSSE	TRA-CODE	STERNEBEWERTUNG	FELGENBREITE & FELGENHORN	PROFILTIEFE		LASTINDEX/ GESCHWINDIGKEITSSYMBOL	GUMMI-MISCHUNG	FÜLLSTOFF-MENGE /40HQ
				32nds	mm			
14.00R24	E3	★★★	10.00-2.0	34	27	169 B	C1/CS	99
14.00R25	E3	★★★	10.00-2.0	34	27	169 B	C1/CS	99



ETR TV



Hervorragende Traktionsleistung

Tieferes Profildesign



Bessere Tragfähigkeit für Schwerlasten

Optimiertes Design der Stahlkordenstruktur



Bessere Durchschlagsfestigkeit

Größeres Blockmuster



GRÖSSE	TRA-CODE	STERNEB-WERTUNG	FELGENBREITE & FELGENHORN	PROFILTIEFE		LASTINDEX/ GESCHWINDIG- KEITSSYMBOL	GUMMI- MISCHUNG	FÜLLSTOFF- MENGE /40HQ
				32nds	mm			
14.00R25	E4	★★★	10.00-2.0	40	32	169 B	C1/CS	99
16.00R25	E4	★★★	11.25-2.0	52.9	42	180 B	C1/CS	60



T-MAN



Höchste Verschleißfestigkeit

Standflächenauslegung für größeren Kontaktbereich



Höchste Schnitt- und Durchschlagsfestigkeit

E4 Profiltiefe Plus Design



GRÖSSE	TRA-CODE	STERNEB-WERTUNG	FELGENBREITE & FELGENHORN	PROFILTIEFE		LASTINDEX/ GESCHWINDIG- KEITSSYMBOL	GUMMI- MISCHUNG	FÜLLSTOFF- MENGE /40HQ
				32nds	mm			
14.00R25	E4	★★★	10.00-2.0	48	38	169 B	C1	99
16.00R25	E4	★★★	11.25-2.0	52.9	42	180 B	C1	60

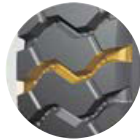


ETRT9



Höchste Schnittbeständigkeit

High-SAT Profildesign



Ausgezeichnete Selbstreinigungsfunktion bei Regen

Durchgehendes Muster



Besserer Schutz des Rillenbodens

Innovativer Steinauswurf



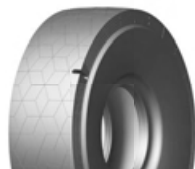
GRÖSSE	TRA-CODE	STERNEBEWERTUNG	FELGENBREITE & FELGENHORN	PROFILTIEFE		LASTINDEX/ GESCHWINDIGKEITSSYMBOL	GUMMI-MISCHUNG	FÜLLSTOFFMENGE /40HQ
				32nds	mm			
14.00R25	E4	★★★	10.00-2.0	47	37.5	169 B	C1/CS	84

ETAT



GRÖSSE	TRA-CODE	STERNEBEWERTUNG	FELGENBREITE & FELGENHORN	PROFILTIEFE		LASTINDEX/ GESCHWINDIGKEITSSYMBOL	GUMMI-MISCHUNG	FÜLLSTOFFMENGE /40HQ
				32nds	mm			
14.00R25	E2	★★★	10.00-2.0	26	21	170 E	H1/CS	116

LHD UND UNTERTAGE- FAHRZEUGE



SUPER LHD



PROLHD



ETSM



ETST



ETUM



ETNT



4KLIFT-D



TKUS



TKPORTH





SUPER LHD

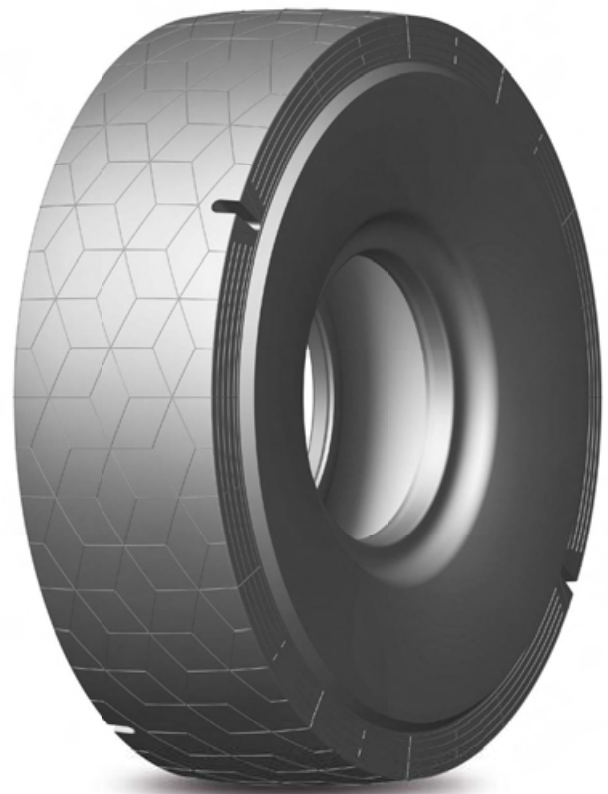
- **Höchste Sicherheit und Effizienz**
- **Reduzierung der Ausfallzeiten und Wartungskosten**
- **Reduzierung der Flankenschäden**

Hochwertiger Außenschutz der Reifenflanke

Um 100 % dickere Gummischicht an der Außenseite der Flanke
Um 20 % stärkere Karkassenlage

Bessere Schnittbeständigkeit

Aufwertung der Gummimischung C1 zu C2



GRÖSSE	TRA-CODE	STERNEBEWERTUNG	FELGENBREITE & FELGENHORN	PROFILTIEFE		LASTINDEX/ GESCHWINDIGKEITSSYMBOL	GUMMI-MISCHUNG	FÜLLSTOFF-MENGE /40HQ
				32nds	mm			
18.00R25	L5S	★★	13.00-2.5	110	87	204 A2	C2	40



PROLHD

Bessere Schnittbeständigkeit

Aufwertung der Gummimischung mit einer Verbesserung der Schnittbeständigkeit um 19,65 %



Besserer Schutz des Reifenprofils

Breiteres Profil und tieferes Rillenmuster

Besserer Schutz der Reifenflanke

Panzerung des Flankenbereichs



	TRA-CODE	STERNEBEWERTUNG	FELGENBREITE & FELGENHORN	PROFILTIEFE		LASTINDEX/ GESCHWINDIGKEITSSYMBOL	GUMMI-MISCHUNG	FÜLLSTOFF-MENGE /40HQ
				32nds	mm			
12.00R24	L5S	★★	8.50-1.3	69	55	175 A2	C2	148
14.00R24	L5S	★★	10.00W	73	58	186 A2	C2	102
18.00R25	L5S	★★	13.00-2.5	110	87	204 A2	C2	40
17.5R25	L5S	★★	14.00-1.5	98	78	182 A2	C2	64
26.5R25	L5S	★★	22.00-3.0	122	97	209 A2	C2	28
29.5R29	L5S	★★	25.00-3.5	132	105	218 A2	C2	24



ETSM



Bessere Tragfähigkeit für Schwerlasten

Hochfeste Stahlfasern für stabilere Reifenkrone



Bessere Schnittbeständigkeit

Aufwertung Gummimischung C1 zu Gummimischung C2



GRÖSSE	TRA-CODE	STERNEBEWERTUNG	FELGENBREITE & FELGENHORN	PROFILTIEFE		LASTINDEX/ GESCHWINDIGKEITSSYMBOL	GUMMI-MISCHUNG	FÜLLSTOFFMENGE /40HQ
				32nds	mm			
12.00R20	L5S	★★	8.50-1.3	59	46.5	171 A2	C1	202
18.00R25	L5S	★★	13.00-2.5	99	78.5	204 A2	C2	44
17.5R25	L5S	★★	14.00-1.5	80	63.5	182 A2	C2	72
26.5R25	L5S	★★	22.00-3.0	111	88.5	209 A2	C2	28
29.5R25	L5S	★★	25.00-3.5	124	98.5	216 A2	C2	24
29.5R29	L5S	★★	25.00-3.5	124	98.5	218 A2	C2	24
35/65R33	L5S	★★	28.00-3.5	121	96	224 A2	C2	18



ETST



GRÖSSE	TRA-CODE	STERNEB-WERTUNG	FELGENBREITE & FELGENHORN	PROFILTIEFE		LASTINDEX/ GESCHWINDIG- KEITSSYMBOL	GUMMI- MISCHUNG	FÜLLSTOFF- MENGE /40HQ
				32nds	mm			
14.00R24	E4/L4	★★★	10.00-2.0	44	35	176 A4	C2	102
18.00R25	E4	★★	13.00-2.5	59	47	199 A4	C2	44



ETUM



GRÖSSE	TRA-CODE	STERNEB-WERTUNG	FELGENBREITE & FELGENHORN	PROFILTIEFE		LASTINDEX/ GESCHWINDIG- KEITSSYMBOL	GUMMI- MISCHUNG	FÜLLSTOFF- MENGE /40HQ
				32nds	mm			
16.00R25	E4/L4	★★	11.25-2.0	68	54	186 A4/195 A2	C2	64



ETNT

Weniger Ausfallzeiten

Hochfeste Stahlkorden für erhöhte Schlag- und Durchschlagsfestigkeit

Bessere Tragfähigkeit für Schwerlasten

Neu * * * * für größere Fahrzeuge

20 % stärkere Bandstruktur als **-Design

20 % geringere Flankenabweichung als **-Design

60 % höhere Tragfähigkeit als **-Design



GRÖSSE	TRA-CODE	STERNEBEWERTUNG	FELGENBREITE & FELGENHORN	PROFILTIEFE		LASTINDEX/ GESCHWINDIGKEITSSYMBOL	GUMMI-MISCHUNG	FÜLLSTOFFMENGE /40HQ
				32nds	mm			
26.5R25	E4	★★	22.00-3.0	69	55	193 B	C2	34
29.5R25	E4	★★	25.00-3.5	69	55	200 B	C1	24
29.5R29	E4	★★	25.00-3.5	73	58	202 B	C2	24
35/65R33	E4/L4	★★★★	28.00-3.5	76	60.5	225 A8/229 A2	C2	18



4KLIFT-D



Hervorragende Schnittbeständigkeit

Individuelle schnittbeständige Gummimischung



Mehr Stabilität für Untertagebau

Breiteres Profildesign mit besseren Haftungseigenschaften



Verstärkte Karkasse

Größeres Blockmuster



GRÖSSE	PR	FELGENBREITE & FELGENHORN	PROFILTIEFE		FÜLLSTOFFMENGE/40HQ
			32nds	mm	
8.25-15	16	6.5	40	32	60



TKUS

Bessere Schnittbeständigkeit und Durchschlagsfestigkeit



Blockstegmuster für
Reifenprofil



Verstärkter mehrlagiger Rahmen
für weniger Flankenschäden



Längere Betriebsdauer

High-SAT Profildesign für bessere Verschleißbeständigkeit



Gute Traktionsleistung

Traktionsmusterdesign

GRÖSSE	PR	FELGENBREITE & FELGENHORN	PROFILTIEFE		FÜLLSTOFFMENGE/40HQ
			32nds	mm	
300-15	20	8.00 D	30	24	350
9.00-20	14	7.0	30	24	316
10.00-20	20	7.5	43	34	250
12.00-20	24	8.5	48	38	208



TKPORTH

Bessere Durchschlagsfestigkeit

Breiteres Profildesign für bessere Traktionsleistung

Bessere Tragfähigkeit bei Schwerlasten

Verstärkte Karkasse

Aufwertung des Felgendesigns

Längere Betriebsdauer mit Möglichkeit der Runderneuerung

Verschleißbeständige Gummimischung für Reifenprofil



GRÖSSE	PR	FELGENBREITE & FELGENHORN	PROFILTIEFE		FÜLLSTOFFMENGE/40HQ
			32nds	mm	
12.00-20	24	8.5	57	45	170
12.00-24	24	8.5	68	54	160
14.00-24	28	10.00	72	57	100
14.00-25	28	10.00/1.5	72	57	100
16.00-25	32	11.25/2.0	78	62	64

LADER



ETDL5

ETDL5S

ETD2



20.5R25

23.5R25 26.5R25 29.5R25

MATE D2S

FORT L5





ETDL5

Hoher Schutz gegen Verletzungen

Panzerung der Flanke

Bessere Durchschlagsfestigkeit

Tieferes OTD-Design

Bessere Tragfähigkeit für Schwerlasten

Verstärkte Struktur



GRÖSSE	TRA-CODE	STERNEBEWERTUNG	FELGENBREITE & FELGENHORN	PROFILTIEFE		LASTINDEX/ GESCHWINDIGKEITSSYMBOL	GUMMI-MISCHUNG	FÜLLSTOFF-MENGE /40HQ
				32nds	mm			
17.5R25	L5	★★	14.00-1.5	83	65.5	182 A2	C1	64
20.5R25	L5	★★	17.00-2.0	96	76	193 A2	C1	56
23.5R25	L5	★★	19.50-2.5	106	84.5	201 A2	C1	36
26.5R25	L5	★★	22.00-3.0	118	93.5	209 A2	C1	28
29.5R25	L5	★★	25.00-3.5	127	101	216 A2	C1	24
29.5R29	L5	★★	25.00-3.5	127	101	218 A2	C1	24
35/65R33	L5	★★★★	28.00-3.5	120	95	225 A8/229 A2	C1	18



ETDL5S

Hervorragende Durchschlagsfestigkeit

Verstärkte Stahlbänder im Inneren

Kratzfeste Gummimischung

Bessere Schnittbeständigkeit

Verstärkte Blockstege

Ultra-schnittbeständige Gummimischung

Bessere Tragfähigkeit für Schwerlasten

2-lagige Karkasse

Verstärktes Wulstschutzband



GRÖSSE	TRA-CODE	STERNEBEWERTUNG	FELGENBREITE & FELGENHORN	PROFILTIEFE		LASTINDEX/ GESCHWINDIGKEITSSYMBOL	GUMMI-MISCHUNG	FÜLLSTOFF-MENGE /40HQ
				32nds	mm			
20.5R25	L5	★★	17.00-2.0	86	68.5	193 A2	C2	56
23.5R25	L5	★★	19.50-2.5	94	75	201 A2	C2	36
26.5R25	L5	★★	22.00-3.0	106	84.5	209 A2	C2	28
29.5R25	L5	★★	25.00-3.5	117	92.5	216 A2	C1	24



ETD2

Bessere Wärmeabgabe

Tieferes OTD-Design

Reduzierte Schnitt- und Abriebeffekte an der Reifenflanke

Spezialgummidesign an der Flanke

Geeignet für verschiedene Geländebedingungen

Traktionsmusterdesign



GRÖSSE	TRA-CODE	STERNEBE-WERTUNG	FELGENBREITE & FELGENHORN	PROFILTIEFE		LASTINDEX/ GESCHWINDIG- KEITSSYMBOL	GUMMI- MISCHUNG	FÜLLSTOFF- MENGE /40HQ
				32nds	mm			
29.5R25	L5	★★	25.00-3.5	116	92	216 A2	C1	24
29.5R29	L5	★★	25.00-3.5	116	92	218 A2	C1	24



MATE D2S



Bessere Schlagfestigkeit

Hochfeste Struktur



Hohe Stabilität der Profilblöcke

Blockstegmuster



Bessere Traktionsleistung



20.5R25

23.5R25

26.5R25

29.5R25

GRÖSSE	TRA-CODE	STERNEBE-WERTUNG	FELGENBREITE & FELGENHORN	PROFILTIEFE		LASTINDEX/ GESCHWINDIG- KEITSSYMBOL	GUMMI- MISCHUNG	FÜLLSTOFF- MENGE /40HQ
				32nds	mm			
20.5R25	L5	★★	17.00-2.0	87	69	193 A2	C1	40
23.5R25	L5	★★	19.50-2.5	89	71	201 A2	C1	40
26.5R25	L5	★★	22.00-3.0	101	80	209 A2	C1	35
29.5R25	L5	★★	25.00-3.5	112	89	216 A2	C1	24



FORT L5



Bessere Verschleißbeständigkeit für längere Haltbarkeit des Reifens

Superbreites Profildesign (5 % breiter als Standard-Design)



Hohe Schnittfestigkeit

Super-schnittbeständige Gummimischung



GRÖSSE	TRA-CODE	STERNEBE-WERTUNG	FELGENBREITE & FELGENHORN	PROFILTIEFE		LASTINDEX/ GESCHWINDIG- KEITSSYMBOL	GUMMI-MISCHUNG	FÜLLSTOFF-MENGE /40HQ
				32nds	mm			
20.5R25	L5	★★	17.00-2.0	85	67.5	193 A2	C1	56
23.5R25	L5	★★	19.50-2.5	96	76	201 A2	C1	44
26.5R25	L5	★★	22.00-3.0	120	95	209 A2	C1	27

ADT



SUPER ADT



PROADT



FORT ADT



ETADT





SUPER ADT



Individuelle Gummimischung für die jeweilige Anwendung

C1 Gummimischung für felsiges Gelände

CS Gummimischung für nachgiebiges Gelände



Verbesserung der Betriebsdauer um 30 %

11 %
breiteres
Design



17 %
tieferes
Design



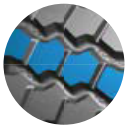
Leistungsgarantie



GRÖSSE	TRA-CODE	STERNEBEWERTUNG	FELGENBREITE & FELGENHORN	PROFILTIEFE		LASTINDEX/ GESCHWINDIGKEITSSYMBOL	GUMMI-MISCHUNG	FÜLLSTOFF-MENGE /40HQ
				32nds	mm			
29.5R25	E4	★★	25.00-3.5	82	65	200 B	C1/C2/CS	25



PROADT



Hohe Laufleistung

Großes Blockmuster für eine erweiterte Kontaktfläche von oben nach unten nach Verschleiß
Bogenrillenmuster gegen Risse in den Rillen



Besserer Flankenschutz

Rissbeständige Flanken-Gummimischung für höhere Alterungsbeständigkeit und weniger Flankenrisse



Leistungsgarantie



GRÖSSE	TRA-CODE	STERNEBEWERTUNG	FELGENBREITE & FELGENHORN	PROFILTIEFE		LASTINDEX/ GESCHWINDIGKEITSSYMBOL	GUMMI-MISCHUNG	FÜLLSTOFF-MENGE /40HQ
				32nds	mm			
23.5R25	E3/L3	★★	19.50-2.5	46	36.5	185 B/201 A2	C1/CS	44
26.5R25	E3/L3	★★	22.00-3.0	53	42	193 B/209 A2	C1/CS	35
29.5R25	E3/L3	★★	25.00-3.5	54	43	200 B/216 A2	C1/CS	25



FORT ADT



Hervorragende Schnittbeständigkeit

Schnittbeständige Spezial-Gummimischung



Verbessertes Felgengedesign für eine längere Haltbarkeit des Reifens

Bogenrillenmuster, Schonung des Gummis im Bereich des Wulstdrahtes



GRÖSSE	TRA-CODE	STERNEBEWERTUNG	FELGENBREITE & FELGENHORN	PROFILTIEFE		LASTINDEX/ GESCHWINDIGKEITSSYMBOL	GUMMI-MISCHUNG	FÜLLSTOFF-MENGE /40HQ
				32nds	mm			
23.5R25	E4	★★	19.50-2.5	67	53.5	185 B	C1/CS	44
26.5R25	E4	★★	22.00-3.0	67	53.5	193 B	C1/CS	32
29.5R25	E4	★★	25.00-3.5	70	55.5	200 B	C1/CS	24



ETADT



Geeignet für nasse und schlammige Geländebedingungen mit Reduzierung der Schleudergefahr

Vertikales und horizontales Rillendesign



Hohe Schnitt- und Durchschlagsfestigkeit

Verstärkte Stahlbänder und 7 Safety Mitwirkende Karkassenlage



Höhere Kilometerleistung

Standflächenauslegung für bessere Verschleißbeständigkeit



GRÖSSE	TRA-CODE	STERNEBEWERTUNG	FELGENBREITE & FELGENHORN	PROFILTIEFE		LASTINDEX/ GESCHWINDIGKEITSSYMBOL	GUMMI-MISCHUNG	FÜLLSTOFF-MENGE /40HQ
				32nds	mm			
23.5R25	E4	★★	19.50-2.5	59	47	185 B	H2/CS	44
26.5R25	E4	★★	22.00-3.0	64	50.5	193 B	H2/CS	35
29.5R25	E4	★★	25.00-3.5	70	55.5	200 B	H2/CS	25
29.5R29	E4	★★	25.00-3.5	70	55.5	202 B	H2/CS	24



GRÖSSE	TRA-CODE	STERNEBEWERTUNG	FELGENBREITE & FELGENHORN	PROFILTIEFE		LASTINDEX/ GESCHWINDIGKEITSSYMBOL	GUMMI-MISCHUNG	FÜLLSTOFF-MENGE /40HQ
				32nds	mm			
600/65R25	E3/L3	★★	19.50-2.5	43	34.5	178 B/187 A2	H2/R1	50
650/65R25	E3/L3	★★	19.50-2.5	47	37	180 B/193 A2	H2/C1/R1	50
750/65R25	E3/L3	★★	24.00-3.0	54	43	190 B/202 A2	H2/CS/R1	29
875/65R29	E3/L3	★★	28.00-3.5	64	51	203 B/214 A2	R1	19



BAUINDUSTRIE

TECHKING OTR-REIFEN

LADER, RAUPEN, GRADER



SNOWKING



ETSNOW



MATE SNOW



17.5R25

MATE L3



MATE E3L3



MATE-S L3



MATE E4L4



FORT E3L3



PROADT



ETADT



MATE G2



ETGRADER2



ETGRADER



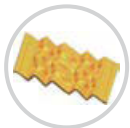


SNOWKING



-40°C bis 40°C mit besserer Traktionsleistung

Rohmaterial aus Naturkautschuk für weiches Profilgummi bei niedrigen Temperaturen
4+5-Blockmuster
Ganzjahres-Design mit neuer SNOWBEAR-Gummimischung



Längere Betriebsdauer

3D-Lamellen mit besseren Selbstreinigungseigenschaften zum Abwurf von Matsch und Eis
Großes Blockmuster mit besserer Verschleißbeständigkeit



GRÖSSE	TRA-CODE	STERNEBEWERTUNG	FELGENBREITE & FELGENHORN	PROFILTIEFE		LASTINDEX/ GESCHWINDIGKEITSSYMBOL	GUMMI-MISCHUNG	FÜLLSTOFFMENGE /40HQ
				32nds	mm			
17.5R25	E2/L2	★★	14.00-1.5	35	28	167 B/182 A2	SNOW	90
20.5R25	E2/L2	★★	17.00-2.0	39	31	177 B/193 A2	SNOW	62
23.5R25	E2/L2	★★	19.50-2.5	43	34	185 B/201 A2	SNOW	43





ETSNOW

Bessere Traktions- und Bremsleistung

Ganzjahres-Gummimischung, besonders geeignet bei Schnee und Eis
„Centipede“-Reifenprofil für bessere Haftung

Bewährtes Produkt

In Nordeuropa und Kanada seit mehr als 10 Jahren bewährt



GRÖSSE	TRA-CODE	STERNEBEWERTUNG	FELGENBREITE & FELGENHORN	PROFILTIEFE		LASTINDEX/ GESCHWINDIGKEITSSYMBOL	GUMMI-MISCHUNG	FÜLLSTOFFMENGE /40HQ
				32nds	mm			
14.00R25	E2	★★★	10.00-1.5	28	22	170 E	SNOW	116
16.00R25	E2	★★★	11.25-2.0	33	26.5	177 E	SNOW	80



MATE SNOW

Hervorragende Selbstreinigungseigenschaften

Quergerichtete Ablenkung von Eis und Wasser

Bessere Traktionsleistung

Flanke im versetzten Blockmuster



GRÖSSE	TRA-CODE	STERNEBEWERTUNG	FELGENBREITE & FELGENHORN	PROFILTIEFE		LASTINDEX/ GESCHWINDIGKEITSSYMBOL	GUMMI-MISCHUNG	FÜLLSTOFFMENGE /40HQ
				32nds	mm			
17.5R25	E2/L2	★★	14.00-1.5	35	28	167 B/182 A2	SNOW	83
20.5R25	E2/L2	★★	17.00-2.0	39	31	177 B/193 A2	SNOW	64
23.5R25	E2/L2	★★	19.50-2.5	43	34	185 B/201 A2	SNOW	44



MATE E3L3

MATE L3

Bessere Traktionsleistung

Blockmusterdesign

Bessere Verschleißbeständigkeit

Spezialprofilformel

MATE E3L3

Hohe Laufleistung

OTD 7 % tiefer als normales Design
(nur 20.5R25 und 23.5R25)

Ausgezeichnete Traktion unter Off-Road-Bedingungen

Spezielles Traktionsmusterdesign für Lader

Bessere Verschleißbeständigkeit

Spezialprofilformel



PROFIL	GRÖSSE	TRA-CODE	STERNEBE-WERTUNG	FELGENBREITE & FELGENHORN	PROFILTIEFE		LASTINDEX/ GESCHWINDIG- KEITSSYMBOL	GUMMI-MISCHUNG	FÜLLSTOFF-MENGE /40HQ
					32nds	mm			
MATE E3L3	15.5R25	G3/L3	★★	12.00-1.3	33	26	161 A8/176 A2	C1	100
MATE L3	17.5R25	G3/L3	★★	14.00-1.5	33	26	162 A8/182 A2	C1	83
MATE E3L3	20.5R25	E3/L3	★★	17.00-2.0	40	32	177 B/193 A2	C1	64
MATE E3L3	23.5R25	E3/L3	★★	19.50-2.5	44	35	185 B/201 A2	C1	44
MATE E3L3	26.5R25	E3/L3	★★	22.00-3.0	45	36	193 B/209 A2	C1	35



MATE-S L3

Hervorragende Traktionsleistung

Bessere Verschleißbeständigkeit für längere Haltbarkeit

Verstärkter Blocksteg in der Profilmitte
Verschleißbeständige Gummimischung



GRÖSSE	TRA-CODE	STERNEBE-WERTUNG	FELGENBREITE & FELGENHORN	PROFILTIEFE		LASTINDEX/ GESCHWINDIG-KEITSSYMBOL	GUMMI-MISCHUNG	FÜLLSTOFF-MENGE /40HQ
				32nds	mm			
17.5R25	E3/L3	★★	14.00/1.5	34	27	167 B/182 A2	C1	83
20.5R25	E3/L3	★★	17.00/2.0	37	29	177 B/193 A2	C1	64
23.5R25	E3/L3	★★	19.50/2.5	43	34	185 B/201 A2	C1	44
26.5R25	E3/L3	★★	22.00/3.0	47	37	193 B/209 A2	C1	35



MATE E4L4



GRÖSSE	TRA-CODE	STERNEBE-WERTUNG	FELGENBREITE & FELGENHORN	PROFILTIEFE		LASTINDEX/ GESCHWINDIG-KEITSSYMBOL	GUMMI-MISCHUNG	FÜLLSTOFF-MENGE /40HQ
				32nds	mm			
29.5R25	E4/L4	★★	25.00/3.5	63	50	200 B/216 A2	C1	25



FORT E3L3



Bessere Schnittbeständigkeit

Super-schnittbeständige Gummimischung



Längere Haltbarkeit des Reifens

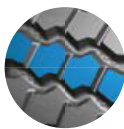
Superbreites Profildesign: +15% breiter als normales Design (nur 29.5R25)



GRÖSSE	TRA-CODE	STERNEBEWERTUNG	FELGENBREITE & FELGENHORN	PROFILTIEFE		LASTINDEX/ GESCHWINDIGKEITSSYMBOL	GUMMI-MISCHUNG	FÜLLSTOFF-MENGE /40HQ
				32nds	mm			
17.5R25	E3/L3	★★	14.00-1.5	33	26	167 B/182 A2	C1/R1	90
20.5R25	E3/L3	★★	17.00-2.0	38	30	177 B/193 A2	C1/R1	56
23.5R25	E3/L3	★★	19.50-2.5	50	40	185 B/201 A2	C1/R1	44
26.5R25	E3/L3	★★	22.00-3.0	47	37.5	193 B/209 A2	C1/R1	35
29.5R25	E3/L3	★★	25.00-3.5	52	41	200 B/216 A2	C1/R1	26



PROADT



Hohe Laufleistung

Großes Blockmuster für eine erweiterte Kontaktfläche von oben nach unten nach Verschleiß

Bogenrillenmuster gegen Risse in den Rillen



Besserer Flankenschutz

Rissbeständige Flanken-Gummimischung für höhere Alterungsbeständigkeit und weniger Flankenrisse



Leistungsgarantie



GRÖSSE	TRA-CODE	STERNEBEWERTUNG	FELGENBREITE & FELGENHORN	PROFILTIEFE		LASTINDEX/ GESCHWINDIGKEITSSYMBOL	GUMMI-MISCHUNG	FÜLLSTOFF-MENGE /40HQ
				32nds	mm			
23.5R25	E3/L3	★★	19.50-2.5	46	36.5	185 B/201 A2	C1	44
26.5R25	E3/L3	★★	22.00-3.0	53	42	193 B/209 A2	C1	35
29.5R25	E3/L3	★★	25.00-3.5	54	43	200 B/216 A2	C1	25



ETADT



Geeignet für nasse und schlammige Geländebedingungen mit Reduzierung der Schleudergefahr

Vertikales und horizontales Rillendesign



Hohe Schnitt- und Durchschlagsfestigkeit

Verstärkte Stahlbänder und 7 Safety Mitwirkende Karkassenlage



Höhere Kilometerleistung

Standflächenauslegung für bessere Verschleißbeständigkeit



GRÖSSE	TRA-CODE	STERNEBEWERTUNG	FELGENBREITE & FELGENHORN	PROFILTIEFE		LASTINDEX/ GESCHWINDIGKEITSSYMBOL	GUMMI-MISCHUNG	FÜLLSTOFF-MENGE /40HQ
				32nds	mm			
600/65R25	E3/L3	★★	19.50-2.5	43	34.5	178 B/187 A2	H2/CS	50
650/65R25	E3/L3	★★	19.50-2.5	47	37	180 B/193 A2	H2/CS	50
750/65R25	E3/L3	★★	24.00-3.0	54	43	190 B/202 A2	H2/CS	29
875/65R29	E3/L3	★★	28.00-3.5	64	51	203 B/214 A2	H2/CS	19



MATE G2

Hervorragende Traktionsleistung und Selbstreinigung

Schnittbeständigkeit für längere Haltbarkeit des Reifens



GRÖSSE	TRA-CODE	STERNEBEWERTUNG	FELGENBREITE & FELGENHORN	PROFILTIEFE		LASTINDEX/ GESCHWINDIGKEITSSYMBOL	GUMMI-MISCHUNG	FÜLLSTOFF-MENGE /40HQ
				32nds	mm			
14.00R24	G2	★★	8.00-1.4	31	25	155 A8	C1	113



ETGRADER2



Bessere Selbstreinigungseigenschaften

Schlammabweisendes Design



Bessere Traktionsleistung

Größeres Wellenmuster



GRÖSSE	TRA-CODE	STERNEBEWERTUNG	FELGENBREITE & FELGENHORN	PROFILTIEFE		LASTINDEX/ GESCHWINDIGKEITSSYMBOL	GUMMI-MISCHUNG	FÜLLSTOFF-MENGE /40HQ
				32nds	mm			
14.00R24	G2/L2	★★	8.00-1.4	31	25	155 A8	C1	122



ETGRADER

Hervorragende Selbstreinigungseigenschaften

Quergerichtete Ablenkung von Eis und Wasser

Bessere Traktionsleistung

Flanke im versetzten Blockmuster



GRÖSSE	TRA-CODE	STERNEBEWERTUNG	FELGENBREITE & FELGENHORN	PROFILTIEFE		LASTINDEX/ GESCHWINDIGKEITSSYMBOL	GUMMI-MISCHUNG	FÜLLSTOFF-MENGE /40HQ
				32nds	mm			
16.00R24	G2	★★	10.00-1.7	33	26	163 A8	C1	80

KRAN- REIFEN



ETCRANE



ETCRANE2



ETCRANE L



ETGC



SNOWKING L



CRANE80





ETCRANE



Ausgezeichnetes Fahrverhalten bei hohen Geschwindigkeiten

Niedriger Lärmpegel durch variable Blockhöhe



Geringe Wärmeentwicklung

durch Kühlrippendesign



Höhere Kilometerleistung

Vorbeugung von unregelmäßiger Abnutzung des Profils durch geschlossenes Flankendesign



GRÖSSE	TRA-CODE	STERNEBEWERTUNG	FELGENBREITE & FELGENHORN	PROFILTIEFE		LASTINDEX/ GESCHWINDIGKEITSSYMBOL	GUMMI-MISCHUNG	FÜLLSTOFF-MENGE /40HQ
				32nds	mm			
385/95R25	E2	★★★	10.00-1.5	28	22	170 F/170 G	H1	116
445/95R25	E2	★★★	11.25-2.0	31	25	174 F	H1	80
445/80R25	E2	★★★	14.00-1.5	31	25	170 F	H1	90
525/80R25	E2	★★★	17.00-2.0	28	22	177 F	H1	64



ETCRANE2



Um 10 % höhere Laufleistung im Vergleich zu Produkten der ersten Generation

10 mm breiteres Profildesign für größere Auflagefläche und gleichmäßigere Flankenabnutzung



Mehr Sicherheit beim Fahren

Verstärkte Flanke für reduzierte Wärmeentwicklung durch Auslenkung



GRÖSSE	TRA-CODE	STERNEBEWERTUNG	FELGENBREITE & FELGENHORN	PROFILTIEFE		LASTINDEX/ GESCHWINDIGKEITSSYMBOL	GUMMI-MISCHUNG	FÜLLSTOFF-MENGE /40HQ
				32nds	mm			
385/95R25	E2	★★★	10.00-1.5	28	22	170 F	H1	116

ETCRANE L



GRÖSSE	TRA-CODE	STERNEB-WERTUNG	FELGENBREITE & FELGENHORN	PROFILTIEFE		LASTINDEX/ GESCHWINDIG- KEITSSYMBOL	GUMMI- MISCHUNG	FÜLLSTOFF- MENGE /40HQ
				32nds	mm			
525/80R25	E2	★★★	17.00-2.0	35	28	177 F	H1	64



ETGC

Ausgezeichnetes Fahrverhalten bei hohen Geschwindigkeiten

Spezielle Profilmummischung für bessere Wärmeabgabe

Bessere Handhabung

Nicht richtungsgebundenes Profil
Blockstegdesign



GRÖSSE	TRA-CODE	STERNEB-WERTUNG	FELGENBREITE & FELGENHORN	PROFILTIEFE		LASTINDEX/ GESCHWINDIG- KEITSSYMBOL	GUMMI- MISCHUNG	FÜLLSTOFF- MENGE /40HQ
				32nds	mm			
445/80R25	E2	★★★	14.00-1.5	33	26.5	170 F	H1	90
505/95R25	E2	★★★	13.00-2.5	34	27.0	186 E	H1	44
525/80R25	E2	★★★	17.00-2.0	38	30.0	177 F	H1	64



CRANE 80

Höhere Kilometerleistung

Halbgeschlossenes Flankendesign für gute Beständigkeit bei hohen Geschwindigkeiten bei gleichmäßiger Abnutzung
Neue Gerüstmaterialien für höhere Beständigkeit

Verbesserter Fahrkomfort

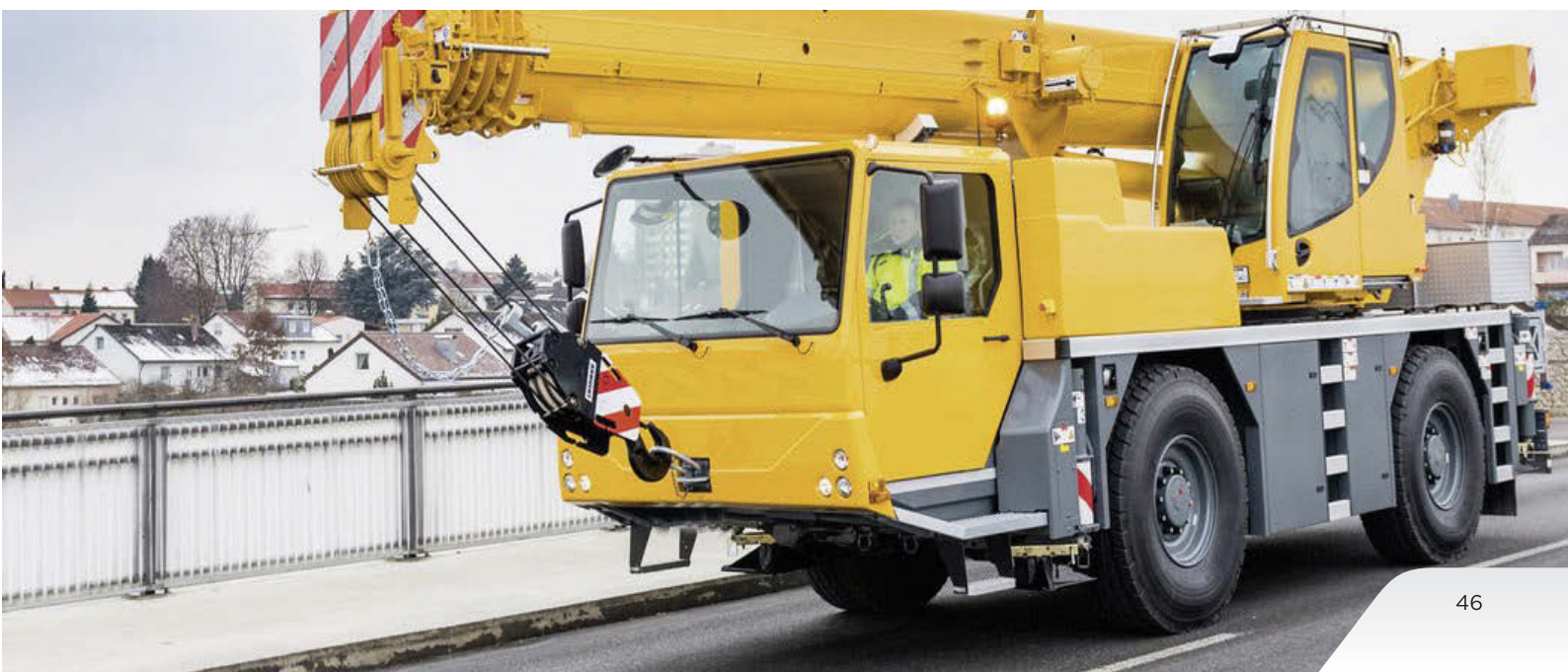
Variable Blockhöhe für niedrigere Lärmpegel

Bessere Beherrschbarkeit

Wellenrillen für bessere Verteilung seitlich einwirkender Kräfte in Kurven

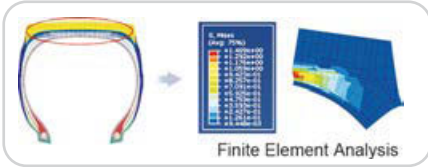


GRÖSSE	TRA-CODE	STERNEBEWERTUNG	FELGENBREITE & FELGENHORN	PROFILTIEFE		LASTINDEX/ GESCHWINDIGKEITSSYMBOL	GUMMI-MISCHUNG	FÜLLSTOFF-MENGE /40HQ
				32nds	mm			
385/95R25	E2	★★★	10.00-1.5	25	20	170 G	H1	116



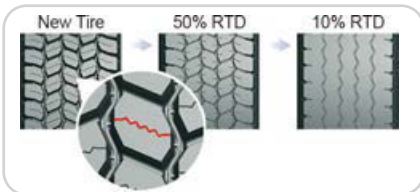


SNOWKING L



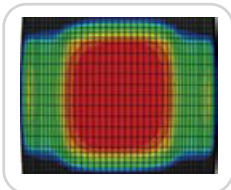
Bessere Leistung bei hohen Geschwindigkeiten und langen Strecken

Überarbeitete Innenstruktur und spezielle Profilmischung



Hervorragende Verschleiß- und Rutschbeständigkeit

3D-Lamellenprofil



Effiziente Reduzierung ungleichmäßiger Abnutzung und ausgewogene Verteilung der Kronenbelastung

Finite-Element-Analyse der Außenkontur



GRÖSSE	TRA-CODE	STERNEBEWERTUNG	FELGENBREITE & FELGENHORN	PROFILTIEFE		LASTINDEX/ GESCHWINDIGKEITSSYMBOL	GUMMI-MISCHUNG	FÜLLSTOFF-MENGE /40HQ
				32nds	mm			
385/95R25	E2	★★★	10.00-1.5	29	23	170 E	SNOW	116

SPEZIAL

TECHKING OTR-REIFEN





DK22



DK20



ETMT



ETPORTM



ETPORTM+



DK22

Höhere Kilometerleistung

Erhöhte Profiltiefe

Größeres Blockmuster zur möglichen Reduzierung des Schlagrisikos
Flankenschutzring zur effizienten Vorbeugung von Schnitten an der Flanke

Bessere Traktionsfähigkeit

Breiteres Rillenmuster

„AGRI“-Gummimischung im Inneren



GRÖSSE	TRA-CODE	STERNEBE-WERTUNG	FELGENBREITE & FELGENHORN	PROFILTIEFE		LASTINDEX/ GESCHWINDIG- KEITSSYMBOL	GUMMI- MISCHUNG	FÜLLSTOFF- MENGE /40HQ
				32nds	mm			
24R20.5	E7	16	18.00	26	21	176 F	C1	54



DK20

Hervorragende Traktionsleistung

Wellenrillen für bessere Selbstreinigung bei schlammigen Geländebedingungen

Bessere Tragfähigkeit für Schwerlasten

Hochdichter Stahl für landwirtschaftliche Transporte

Nachhaltige Produktion

Umweltfreundliche Formel entsprechend EU-REACH-Verordnung



GRÖSSE	TRA-CODE	STERNEBE-WERTUNG	FELGENBREITE & FELGENHORN	PROFILTIEFE		LASTINDEX/ GESCHWINDIG- KEITSSYMBOL	GUMMI- MISCHUNG	FÜLLSTOFF- MENGE /40HQ
				32nds	mm			
24R20.5	E7	16	18.00	24	19	176 F	C1	54



ETMT



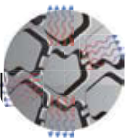
Bessere Traktionsleistung und stabilere Beherrschbarkeit bei hohen Geschwindigkeiten

Blockstegdesign



Bessere Bodenhaftung beim Beschleunigen oder Bremsen

„Bergstiefel“-Design



Geringere Wärmeentwicklung und bessere Abgabe bei hohen Geschwindigkeiten

Kleines Blockmuster



GRÖSSE	TRA-CODE	STERNEBEWERTUNG	FELGENBREITE & FELGENHORN	PROFILTIEFE		LASTINDEX/ GESCHWINDIGKEITSSYMBOL	GUMMI-MISCHUNG	FÜLLSTOFF-MENGE /40HQ
				32nds	mm			
24R21	E7	16	18.00-1.5	29	23	176 G	H1	54





ETPORTM

Gute Wärmeabgabe

Offenes Flankenmuster

Hervorragende Verschleißbeständigkeit

IND Verschleißbeständige Gummimischung

Gute Tragfähigkeit bei Schwerlasten

Hafenspezifische Auslegen mit starker Felge



ETPORTM

ETPORTM+

GRÖSSE	TRA-CODE	STERNEBEWERTUNG	FELGENBREITE & FELGENHORN	PROFILTIEFE		LASTINDEX/ GESCHWINDIGKEITSSYMBOL	GUMMI-MISCHUNG	FÜLLSTOFF-MENGE /40HQ
				32nds	mm			
12.00R20	IND4	★★	8.50	50	40	176 A5	IND	175
12.00R24	IND4	★★	8.50	50	40	178 A5	IND	148

ETPORTM+

GRÖSSE	TRA-CODE	STERNEBEWERTUNG	FELGENBREITE & FELGENHORN	PROFILTIEFE		LASTINDEX/ GESCHWINDIGKEITSSYMBOL	GUMMI-MISCHUNG	FÜLLSTOFF-MENGE /40HQ
				32nds	mm			
14.00R24	IND4	★★★	10.00W	79	62.5	196 A5	IND	80



LUFTDRUCKTABELLEN FÜR TECHKING OTR-REIFEN

1. ERDBEWEGUNG

Maximale Geschwindigkeit: 50 km/h für Erdbewegung oder Bergbau

Einfacher Weg: Bis zu 4 km

Knickgelenkter Muldenkipper

GRÖSSE	POSITION	REIFENLUFTDRUCK		TRAGFÄHIGKEIT	
		kPa	psi	kg	lbs
17.5R25	Front	450	65	4750	10450
	Middle/Rear	500	73	5150	11330
20.5R25	Front	450	65	6500	12800
	Middle/Rear	525	76	7300	16060
23.5R25	Front	450	65	8250	18150
	Middle/Rear	525	76	9250	20350
26.5R25	Front	450	65	10300	22660
	Middle/Rear	525	76	11500	25300
29.5R25	Front	450	65	12500	27500
	Middle/Rear	525	76	14000	30800
29.5R29	Front	450	65	13200	29040
	Middle/Rear	525	76	15000	33000
650/65R25	Front	475	69	8000	17600
	Middle/Rear	475	69	8000	17600
750/65R25	Front	475	69	10600	23320
	Middle/Rear	475	69	10600	23320
850/65R25	Front	475	69	12500	27500
	Middle/Rear	475	69	12500	27500
875/65R29	Front	475	69	15000	33000
	Middle/Rear	475	69	15000	33000

Biegesteifer Muldenkipper

GRÖSSE	POSITION	REIFENLUFTDRUCK		TRAGFÄHIGKEIT	
		kPa	psi	kg	lbs
14.00R24	Front	700	102	5800	12760
	Rear	750	109	6010	13222
14.00R25	Front	700	102	5800	12760
	Rear	750	109	6010	13222
13.00R25	Front	750	109	4875	10725
	Rear	825	120	5400	11880
16.00R25	Front	700	102	6500	14300
	Rear	750	109	7300	16100
18.00R25	Front	700	102	9250	20350
	Rear	750	110	9750	21450
18.00R33	Front	700	102	10900	24000
	Rear	800	116	11660	25650
21.00R33	Front	700	102	14000	30900
	Rear	800	116	14980	32950
21.00R35	Front	700	102	14500	32000
	Rear	800	116	15500	34100
24.00R35	Front	700	102	18500	40800
	Rear	800	116	19700	43340
27.00R49	Front	700	102	27250	60000
	Rear	700	102		
33.00R51	Front	700	102	38750	85500
	Rear	700	102		
37.00R57	Front	700	102	51500	113500
	Rear	700	102		
40.00R57	Front	700	102	60000	132500
	Rear	700	102		
46/90R57	Front	700	102	63000	139000
	Rear	700	102		
50/80R57	Front	650	94	73000	161000
	Rear	650	94		

2. LADER

Maximale Geschwindigkeit: 10 km/h für Lader und Planiertrauen
Einfacher Weg: bis zu 76 m

GRÖSSE	POSITION	REIFENLUFTDRUCK		TRAGFÄHIGKEIT	
		kPa	psi	kg	lbs
335/80R20 (12.5R20)	front	375	54	3075	6800
	rear	375	54	3075	6800
365/80R20 (14.5R20)	front	375	54	3650	8000
	rear	375	54	3650	8000
405/70R20 (16/70R20)	front	375	54	3900	8600
	rear	375	54	3900	8600
15.5R25	front	650	94	7100	15700
	rear	550	80	6300	13900
17.5R25	front	650	94	8500	18700
	rear	550	80	7500	16500
20.5R25	front	650	94	11500	25400
	rear	550	80	10000	22000
23.5R25	front	650	94	14500	32000
	rear	550	80	12850	28300
26.5R25	front	650	94	18500	40800
	rear	550	80	16000	35300
29.5R25	front	650	94	22400	49400
	rear	550	80	19500	43000

GRÖSSE	POSITION	REIFENLUFTDRUCK		TRAGFÄHIGKEIT	
		kPa	psi	kg	lbs
29.5R29	front	650	94	23600	52000
	rear	550	80	20600	45400
35/65R33 ★★	front	650	94	28000	61500
	rear	550	80	25000	55000
35/65R33 ★★★★	front	800	116	32500	71660
	rear	700	102	30000	66150
600/65R25	front	500	73	9750	21450
	rear	400	58	8500	18700
650/65R25	front	500	73	11500	25300
	rear	400	58	10000	22000
750/65R25	front	500	73	15000	33100
	rear	400	58	12500	27600
850/65R25	front	500	73	17500	37500
	rear	400	58	13680	30100
875/65R29	front	500	73	21200	46640
	rear	400	58	18500	40700

3. UNTERTAGEMASCHINEN

Untertagefahrzeug

GRÖSSE	POSITION	REIFENLUFTDRUCK		TRAGFÄHIGKEIT	
		kPa	psi	kg	lbs
14.00R24	Front	800	116	7350	16200
	Rear	825	120	7450	16430
16.00R25	Front	800	116	9800	21600
	Rear	825	120	9970	21990
18.00R25	Front	800	116	10900	24000
	Rear	825	120	11000	24250
26.5R25	Front	650	94	12850	28350
	Rear	725	105	13700	30200
29.5R25	Front	650	94	15650	34500
	Rear	725	105	16660	36740
29.5R29	Front	650	94	16750	36900
	Rear	725	105	17850	39350
35/65R33 ★★★★	Front	800	116	29000	63945
	Rear	800	116	29000	63945

Untertagelader (LHD)

GRÖSSE	POSITION	REIFENLUFTDRUCK		TRAGFÄHIGKEIT	
		kPa	psi	kg	lbs
12.00R20	Front	825	120	6150	13530
	Rear	800	116	5965	13123
12.00R24	Front	825	120	6900	15200
	Rear	800	116	6700	14700
14.00R24	Front	800	116	9500	20940
	Rear	800	116	9500	20940
18.00R25	Front	825	120	16000	35300
	Rear	800	116	15500	34200
17.5R25	Front	675	98	8500	18700
	Rear	650	94	8250	18200
20.5R25	Front	675	98	11700	25800
	Rear	650	94	11500	25400
23.5R25	Front	675	98	14750	32500
	Rear	650	94	14500	32000
26.5R25	Front	675	98	18850	41550
	Rear	650	94	18500	40800
29.5R25	Front	675	98	22800	50300
	Rear	650	94	22400	49400
29.5R29	Front	675	98	24000	52950
	Rear	650	94	23600	52070
35/65R33 ★★★★	Front	800	116	32500	71660
	Rear	700	102	30000	66150

4. HOCHGESCHWINDIGKEITSARBEITEN

ETGC-Profilmuster)

Maximale Geschwindigkeit: 70 km/h

GRÖSSE	REIFENLUFTDRUCK		TRAGFÄHIGKEIT	
	kPa	psi	kg	lbs
14.00R24 (385/95R24)	1000	145	6000	13230
14.00R25 (385/95R25)	1000	145	6000	13230
16.00R25 (445/95R25)	900	131	6700	14740
18.00R25 (505/95R25)	900	131	9500	20948
17.5R25 (445/80R25)	700	102	6000	13230
20.5R25 (525/80R25)	700	102	7300	16060

Hinweise:

Überschreitet der Reifenluftdruck 800 kpa (116 psi), konsultieren Sie bitte einen Reifenhersteller.

5. GRADER

Maximale Geschwindigkeit: 40 km/h

GRÖSSE	POSITION	REIFENLUFTDRUCK		TRAGFÄHIGKEIT	
		kPa	psi	kg	lbs
15.5R25	Front	400	58	5000	11000
	Mid.&Rear	500	73	5625	12375
17.5R25	Front	425	62	5500	12100
	Mid.&Rear	500	73	5985	13167
20.5R25	Front	425	62	6150	13530
	Mid.&Rear	500	73	6690	14718
23.5R25	Front	425	62	7500	16500
	Mid.&Rear	500	73	8160	17952
13.00R24	Front	450	65	3000	6600
	Mid.&Rear	525	76	3250	7150
14.00R24	Front	450	65	3875	8525
	Mid.&Rear	525	76	4200	9240
16.00R24	Front	425	62	4875	10725
	Mid.&Rear	500	73	5280	11616

Hinweise:

Bei Böschungs- und Grabenarbeiten sollte der Reifenluftdruck unter Beibehaltung der Tragfähigkeit um 100 kPa (15 psi) erhöht werden.

6. INDUSTRIEANWENDUNG (ETPORTM)

Maximale Geschwindigkeit: 25 km/h

GRÖSSE	REIFENLUFTDRUCK		TRAGFÄHIGKEIT	
	kPa	psi	kg	lbs
12.00R24	1000	145	8600	19000
14.00R24	1000	145	12500	27563
16.00R25	1000	145	15190	33490
18.00R25	1000	145	21250	46856
18.00R33	1000	145	24375	53747

Hinweise:

Überschreitet der Reifenluftdruck 800 kpa (116 psi), konsultieren Sie bitte einen Reifenhersteller.

5. BETRIEB IN SANDIGEM GELÄNDE

GRÖSSE	POSITION	REIFENLUFTDRUCK (BAR)		
		Befestigt	Gemischt	Sandig
14.00R20	ETMT	8	6.5	4.5
	ETSA	7.5	6	4.5
23.5R25	ETSA	6.0	5.0	3.3
29.5R25	ETSA	6	5	3.3

24R20.5 Tragfähigkeit und Druck

Load Capacity (kg)	Paved Road (Max. Speed:80km/h)		Field (Max. Speed: 50km/h)	
	kPa	psi	kPa	psi
3850			260	38
4300			300	44
5280	400	58		
5960	500	73		
6550	600	87		
7100	690	100		

24R21 Tragfähigkeit und Druck

Load Capacity (kg)	Paved Road (max:90 km/h)		Field (max:50 km/h)	
	kPa	psi	kPa	psi
3850			260	38
4300			300	44
5280	400	58		
5960	500	73		
6550	600	87		
7100	690	100		

LASTINDEX-TABELLEN FÜR TECHKING OTR-REIFEN

1. TRAGFÄHIGKEIT FÜR ERDBEWEGUNG

(1) Überlasten

Aufgrund der besonderen Anforderungen an Off-The-Road-Fahrzeuge ergeben sich häufig Lasten, die in den oben genannten Tabellen nicht mehr aufgeführt sind. Solche Überlasten ergeben sich aus dem tatsächlichen Fahrzeuggewicht über das Konstruktionsgewicht hinaus sowie wechselnde Materialdichte, Änderungen an der Ausrüstung im Einsatz, Umladung von Lasten etc. Nur unter diesen Umständen darf die tatsächliche Reifenbelastung im Betrieb die in den Tabellen R1 und R2 genannten Lastwerte für einen Reifen überschreiten, jedoch höchstens gemäß folgender Tabelle:

	MAXIMALE ÜBERLASTEN	
	Last	*Druck
Radialreifen	7 %	14 %

* Im Falle von Überlasten muss der Kaltreifendruck erhöht werden, um höhere Lasten auszugleichen. Für jedes Prozent mehr Last ist der Reifendruck um 2 % zu erhöhen. Der Reifenluftdruck sollte 825 kPa (120 psi) nicht überschreiten.

(2) Veränderung der Tragfähigkeit mit der Geschwindigkeit

BETRIEBSGESCHWINDIGKEIT (KM/H)	VERÄNDERUNG DER TRAGFÄHIGKEIT (%)		
	E2, E3, E4		
<15	*		
15	12%		
20	10%		
25	8%		
30	6%		
35	4%		
40	3%		
45	2%		
50	0		
(REFERENZGESCHWINDIGKEIT FÜR ERDBEWEGUNGSMASCHINEN)			
SPEED	E2	E3	E4
55	-2%	-2%	*
60	-6%	/	/
65	-12%	/	/
> 70	/	/	/

* Konsultieren Sie eine TECHKING-Vertretung.

Für GRADER

BETRIEBSGESCHWINDIGKEIT (KM/H)	VERÄNDERUNG DER TRAGFÄHIGKEIT (%)
	GRADER
<15	*
15	12%
20	8%
25	6%
30	4%
35	2%
40	0
45	-4%
50	-9%
55	-14%
60	-18%
> 60	/

* Konsultieren Sie eine TECHKING-Vertretung.

2. TRAGFÄHIGKEIT FÜR LADER UND RAUPEN

(1) Überlasten

Aufgrund der besonderen Anforderungen an Off-The-Road-Fahrzeuge ergeben sich häufig Lasten, die in den oben genannten Tabellen nicht mehr aufgeführt sind. Solche Überlasten ergeben sich aus dem tatsächlichen Fahrzeuggewicht über das Konstruktionsgewicht hinaus sowie wechselnde Materialdichte, Änderungen an der Ausrüstung im Einsatz, Umladung von Lasten etc. Nur unter diesen Umständen darf das tatsächliche Fahrzeuggewicht die in den Tabellen genannten Werten für einen Reifen überschreiten, jedoch höchstens gemäß folgender Tabelle:

	MAXIMALE ÜBERLASTEN	
	Last	*Druck
Radialreifen	7 %	14 %

* Im Falle von Überlasten muss der Kaltreifendruck erhöht werden, um höhere Lasten auszugleichen. Für jedes Prozent mehr Last ist der Reifendruck um 2 % zu erhöhen. Der Reifenluftdruck sollte 825 kPa (120 psi) nicht überschreiten.

(2) Veränderung der Tragfähigkeit mit der Geschwindigkeit

MAXIMALE GESCHWINDIGKEIT	LASTERHÖHUNG
Statische Belastung	60 %
Kriechbeanspruchung	30 %
4 km/h (2-12 mph)	15 %
10 km/h (5 mph)	keine Veränderung



TKPH-TABELLE (TONNENKILOMETER PRO STUNDE) BEI 38°C UMGEBUNGSTEMPERATUR

Reifen für Erdbewegungsmaschinen (Geschwindigkeitsbegrenzung auf 50 km/h)

GRÖSSE	PROFIL	TRA CODE	GUMMI-MISCHUNG	Max. Dist./Std. knh	TKPH
14.00R24	ETRT	E4	CS	20	120
			H2	28	130
	ETOT	E3	CS	28	130
			H2	30	136
			H2	50	180
13.00R25	ETOT	E3	CS	20	110
			H2	30	130
14.00R25	ETRT	E4	CS	20	120
			H2	28	130
	ETOT	E3	CS	28	130
			H2	30	136
			H2	50	180
16.00R25	ETSD	E3	CS	20	128
			H2	26	153
18.00R25	ETUM	E4	CS	18	92
			CS	17	200
18.00R33	ETDT2	E4	CS	26	220
			H2	30	253
	ETDT	E4	C1	20	168
			CS	24	208
	SUPER RDT	E4	C1	18	157
			CS	22	195
	FORT RDT	E4	C1	19	163
			CS	23	202
21.00R33	ETUL+	E4	CS	20	216
			H2	24	268
21.00R35	ETDT2	E4	CS	26	284
			H2	30	332
	ETDT	E4	C1	20	213
			CS	24	264
24.00R35	ETDT2	E4	CS	24	360
			H2	29	420
	ETDT	E4	C1	19	276
			CS	23	340
			H2	27	400
			C1	19	283
	MILD TRAC	E4	CS	24	350
			H2	28	410
			C1	20	300
	SUPER TRAC	E4	CS	25	370
			H2	30	430
	SUPER RDT	E4	C1	17	240
			CS	20	290
	FORT RDT	E4	C1	20	290
CS			22	330	
SUPER ROCK	E4	C1	16	226	
		CS	19	280	
385/95R25 (14.00R25)	ETCRANE	E2	H1		220
	ETCRANE2	E2	H1		210
385/95R24 (14.00R24)	ETCRANE	E2	H1		220
445/95R25 (16.00R25)	ETCRANE	E2	H1		280
505/95R25 (18.00R25)	ETGC	E2	H1		346
445/80R25 (17.5R25)					280
525/80R25 (20.5R25)					306

GRÖSSE	PROFIL	TRA CODE	GUMMI-MISCHUNG	Max. Dist./Std. (km)	TKPH
17.5R25	ET5A	E3	C1	28	140
	ETLT	E3	C1	16	100
CS			28	150	
20.5R25	ET5A	E3	R1	28	190
	ETLT	E3	C1	16	145
			CS	28	201
23.5R25	ET5A	E3	R1	28	244
	ET6A	E3	RS	28	244
			C1	20	186
	ETLT	E3	C1	18	160
			CS	24	224
	PROADT	E3	R1	28	256
			C1	22	195
	ETADT	E4	C1	16	142
CS			22	195	
26.5R25	ET5A	E3	R1	28	289
	ET6A	E3	R1	28	289
			C1	16	216
	ETLT	E3	C1	14	206
			CS	24	260
	ETADT	E4	C1	14	200
			CS	22	252
	PROADT	E3	C1	16	215
			R1	28	295
	ETNT	E4	C1	14	165
R1			28	315	
29.5R25	ET6A	E3	R1	28	315
			C1	16	262
	PROADT	E3	R1	28	315
			C1	14	220
	ETLT	E3	C1	18	246
			CS	26	330
	ETADT	E4	C1	20	253
			CS	24	312
SUPER ADT	E4	C1	16	190	
		CS	20	266	
29.5R29	ET6A	E3	R1	28	360
			C1	16	296
	ETADT	E4	CS	14	232
H2			22	306	
750/65R25	ETADT	E3	CS	28	220
850/65R25			CS	28	270
875/65R29			CS	28	340
36/65R33	ETNT	E4	C1	14	240

GRÖSSE	PROFIL	TRA CODE	GUMMI-MISCHUNG	Max. Dist./Std. (km)	TKPH
27.00R49	ET304	E4	C1	19	413
			R1	22	480
			H2	24	530
	ET355	E4	C1	16	350
			CS	20	440
			H2	25	550
	SUPER ROCK	E4	C1	19	413
			R1	22	480
			H2	24	530
	SUPER TRAC	E4	C1	20	436
			CS	24	524
			H2	28	610
	ETDT	E4	R1	22	489
	ETLB	E4	R1	20	439
			H2	24	529
33.00R51	ET304	E4	C1	16	496
			R1	18	560
			H2	20	630
	ET355	E4	C1	14	420
			CS	17	527
36.00R51	ET355	E4	H2	22	690
			C1	17	650
			CS	22	810
37.00R57	ET304	E4	H2	26	980
			C1	16	678
			R1	19	805
	ET304	E4	H2	21	890
			C1	15	700
			R1	17	846
40.00R57	ET305	E4	H2	19	920
			C1	16	768
			R1	18	880
	ETRACTION	E4	H2	20	960
			R1	20	946
			H2	22	1086
46/90R57	ET304	E4	C1	14	731
			R1	17	882
			H2	19	983
50/80R57	ET304	E4	C1	13	759
			R1	16	934
			H2	18	1051

Hinweise:

1. Liegt die Umgebungstemperatur bei über 38°C, die maximale Geschwindigkeit bei über 50 km/h oder die einfache Transportstrecke bei mehr als 6 km, setzen Sie sich bitte mit einer Techking-Vertretung in Verbindung.

2. Techking Reifenkategorien

C1 = Schnittbeständige Gummimischung Beständigkeit gegen Schnitte, Profilabnutzung und Abrieb auf rauen Oberflächen. (Besonders für Bergbau, Steinbrüche, Lader, Raupen und Transportfahrzeuge.)

CS = Gummimischung Schnitt und Geschwindigkeit. Schnittbeständige Gummimischung unter Berücksichtigung der Geschwindigkeitsanforderungen, für die meisten Einsätze von biegesteifen Muldenkippern.

R1 = Standardgummimischung. Kompromisslösung zwischen Abriebfestigkeit und Durchschnittsgeschwindigkeit auf gut instand gehaltenen Straßen. (Besonders für knickgelenkte Muldenkipper, Lader und Raupen für Einsätze im Bauwesen.)

H2 = Wärmebeständige Gummimischung. Für den Betrieb auf langen Strecken bei hoher Geschwindigkeit auf gut instand gehaltenen Straßen. (Besonders für den Einsatz von biegesteifen Muldenkippern.)

HS = Gummimischung Wärme und Geschwindigkeit. Ausgelegt für hohe Umgebungstemperaturen, gute Straßenbedingungen und hohe Geschwindigkeitsanforderungen.

H1 = Hochgeschwindigkeitsgummimischung. Sehr hohe Wärmebeständigkeit bei hoher Geschwindigkeit auf langen Strecken auf gut instand gehaltenen Straßen. (Besonders für den Einsatz von Mobilkränen.)

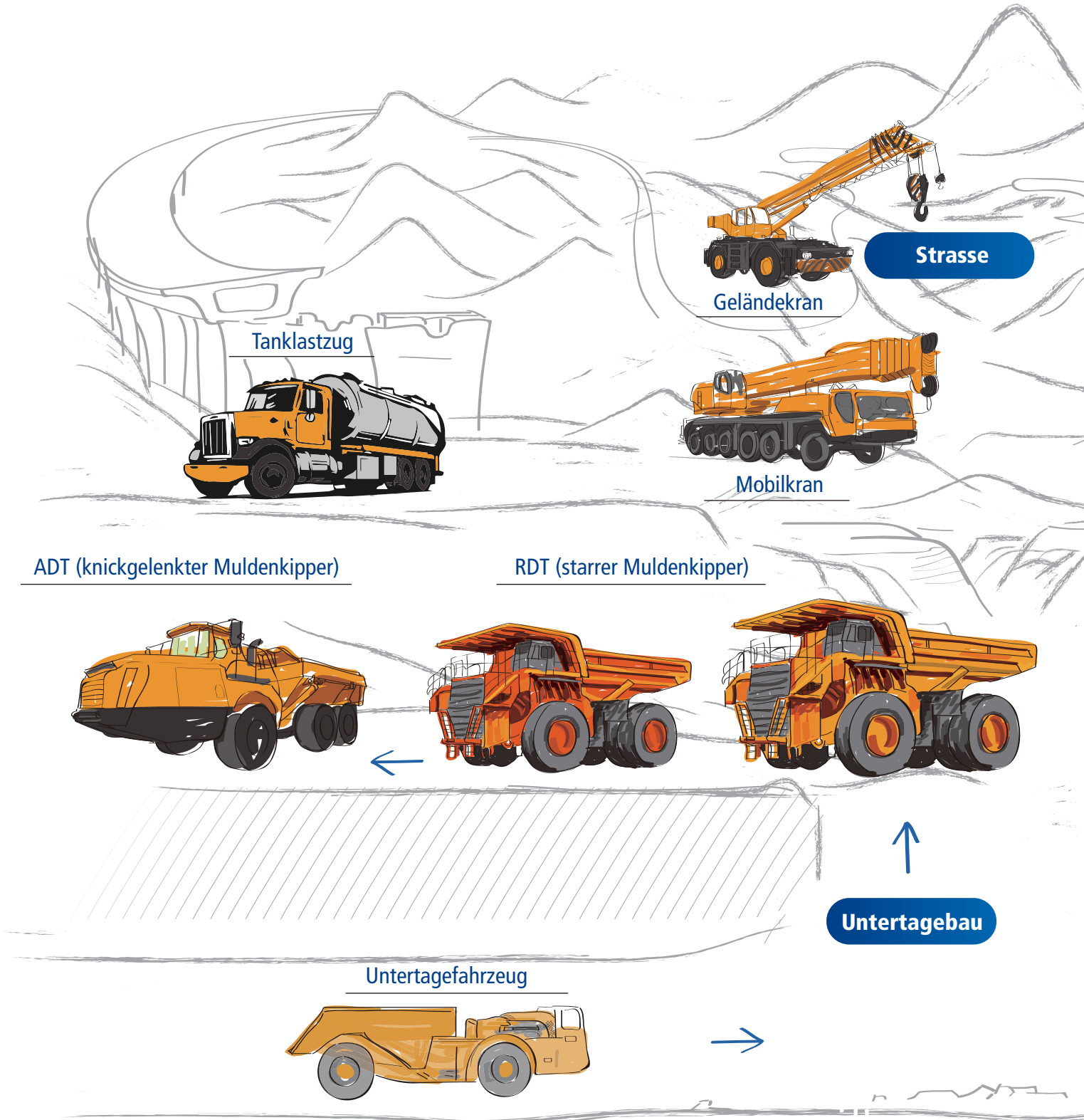
LASTINDEX UND MAXIMALLAST

LI	MAXIMALLAST		LI	MAXIMALLAST		LI	MAXIMALLAST		LI	MAXIMALLAST	
	kg	lb		kg	lb		kg	lb		kg	lb
120	1400	3090	160	4500	9920	200	14000	30870	240	45000	99210
121	1450	3200	161	4625	10200	201	14500	31970	241	46250	101960
122	1500	3310	162	4750	10470	202	15000	33070	242	47500	104720
123	1550	3420	163	4875	10750	203	15500	34180	243	48750	107470
124	1600	3530	164	5000	11020	204	16000	35280	244	50000	110250
125	1650	3640	165	5150	11350	205	16500	36380	245	51500	113540
126	1700	3750	166	5300	11690	206	17000	37480	246	53000	117950
127	1750	3860	167	5450	12020	207	17500	38590	247	54500	120150
128	1800	3970	168	5600	12350	208	18000	39690	248	56000	123480
129	1850	4080	169	5800	12790	209	18500	40790	249	58000	127890
130	1900	4190	170	6000	13230	210	19000	41890	250	60000	132300
131	1950	4300	171	6150	13560	211	19500	43000	251	61500	135580
132	2000	4410	172	6300	13890	212	20000	44100	252	63000	138890
133	2060	4540	173	6500	14330	213	20600	45420	253	65000	143300
134	2120	4670	174	6700	14770	214	21200	46750	254	67000	147710
135	2180	4810	175	6900	15210	215	21800	48070	255	69000	152120
136	2240	4940	176	7100	15650	216	22400	49390	256	71000	156530
137	2300	5070	177	7300	16090	217	23000	50700	257	73000	160930
138	2360	5200	178	7500	16530	218	23600	52040	258	75000	165340
139	2430	5360	179	7750	17090	219	24300	53580	259	77500	170660
140	2500	5510	180	8000	17640	220	25000	55120	260	80000	176400
141	2575	5680	181	8250	18190	221	25750	56780	261	82500	181880
142	2650	5840	182	8500	18740	222	26500	58430	262	85000	187390
143	2725	6010	183	8750	19290	223	27250	60070	263	87500	192900
144	2800	6170	184	9000	19840	224	28000	61740	264	90000	198450
145	2900	6390	185	9250	20390	225	29000	63940	265	92500	203920
146	3000	6610	186	9500	20940	226	30000	66150	266	95000	209440
147	3075	6780	187	9750	21500	227	30750	67790	267	97500	214950
148	3150	6950	188	10000	22050	228	31500	69460	268	100000	220500
149	3250	7170	189	10300	22710	229	32500	71660	269	103000	227370
150	3350	7390	190	10600	23370	230	33500	73870			
151	3450	7610	191	10900	24030	231	34500	76070			
152	3550	7830	192	11200	24690	232	35500	78280			
153	3650	8050	193	11500	25360	233	36500	80480			
154	3750	8270	194	11800	26020	234	37500	82690			
155	3875	8540	195	12150	26790	235	38750	85430			
156	4000	8820	196	12500	27560	236	40000	88200			
157	4125	9090	197	12850	28330	237	41250	90940			
158	4250	9370	198	13200	29100	238	42500	93710			
159	4375	9650	199	13600	29990	239	43750	96470			

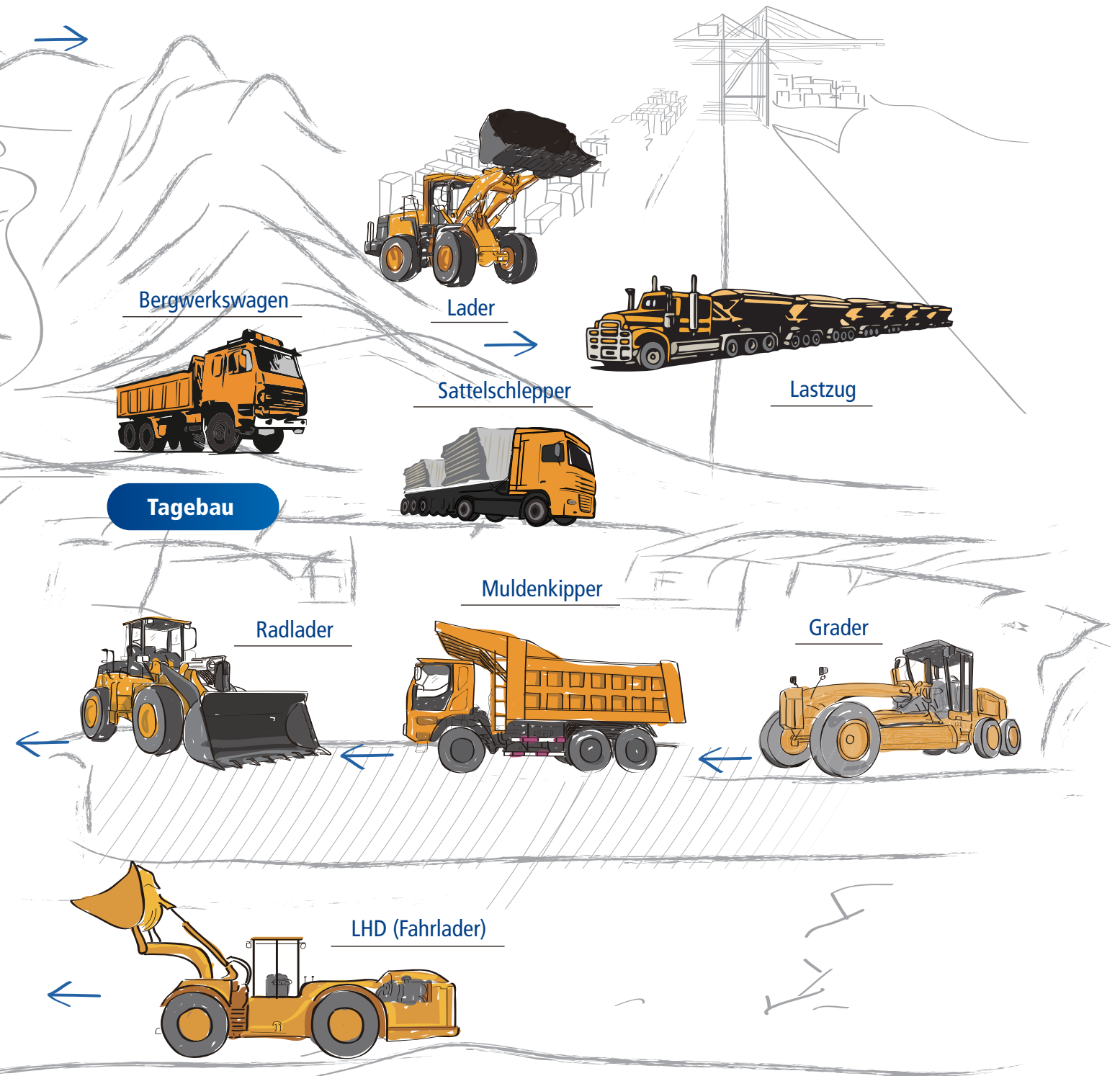
GESCHWINDIGKEITSSYMBOL

Symbol	A2	A6	A8	B	C	D	E	F	G
speed(km/h)	10	30	40	50	60	65	70	80	90
speed(mph)	5	20	25	30	35	40	45	50	55

REIFEN VON TECHKING – IHRE PERFEKTE LÖSUNG FÜR ALLE



ANFORDERUNGEN IM BERGBAU UND IN DER BAUINDUSTRIE.



Ganz nah dran:

Ihre Ansprechpartner bei Interpneu

Servicecenter

Fon +49 721 6188 660
Fax +49 721 618855 855
E-Mail nfz@pneu.com

Spezialisten vor Ort

Mike Otto
Mobil +49 173 6293408
E-Mail mike.otto@pneu.com

Jens Friedrich
Mobil +49 173 6293032
E-Mail jens.friedrich@pneu.com

Mit freundlicher Empfehlung: